

PISO 0

Área bruta= 730,70m²

Área útil=633,97m²

Área Bruta Edifício (m ²)	Área Útil Total (m ²)	Nº Edifícios	Nº Pisos	Edifícios com Auditoria Energética	Edifícios Abastecidos Por Cooperação
1.467,70m ²	1.256,97m ²	1	2	Não	Não

UCSP Santo Antônio do Laranjeiro/USF Feijó

Rua Antônio Gonçalves - Laranjeiro

OBRA:

Levanteamento

PROJETO ARQUITETURA

DESENHO DE PEÇAS DESSEMINADAS

PLANTA PISO 0

Fase Levantamento

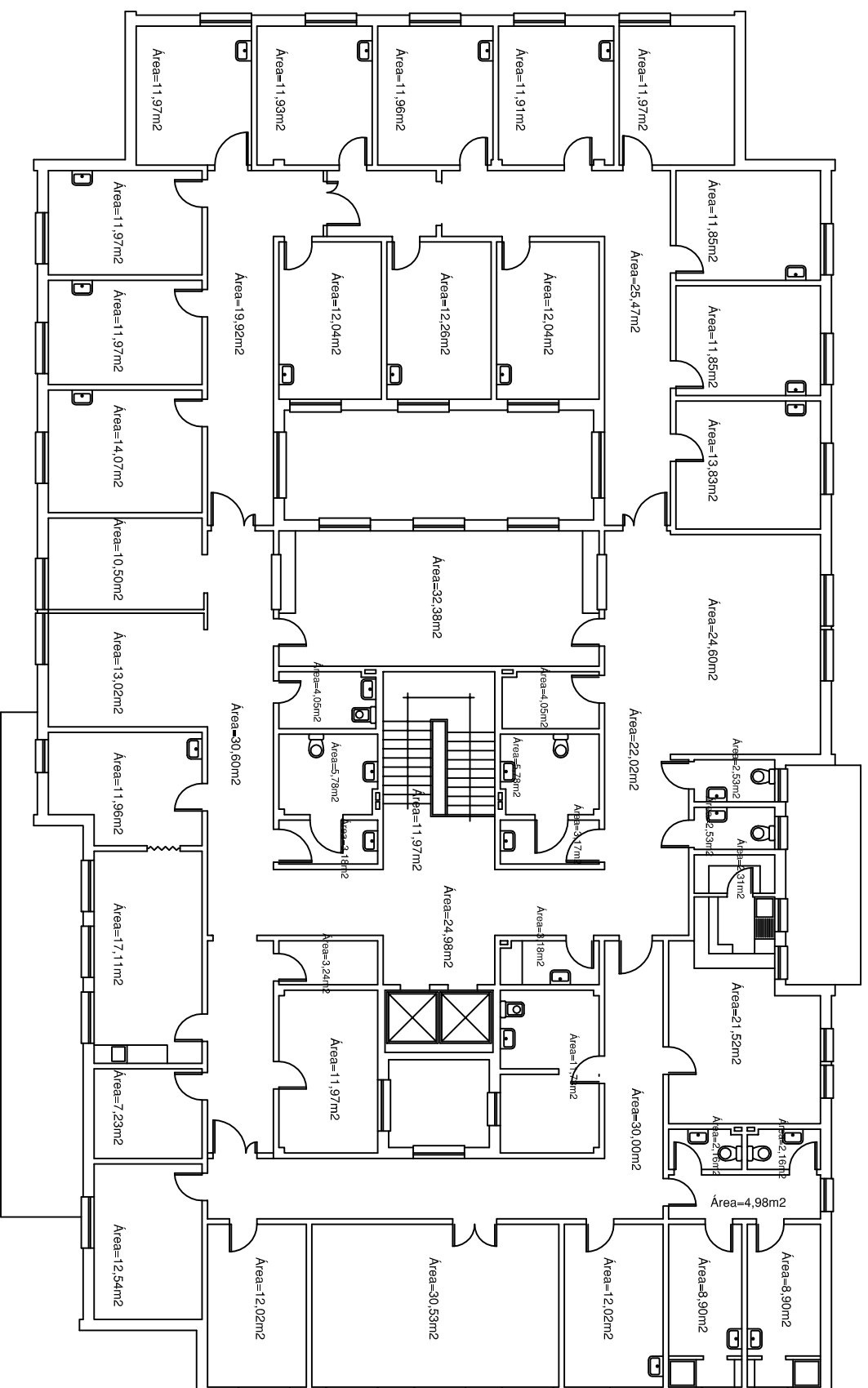
Data

Escala 1/100

Departamento de Instalações e Equipamentos



01



PISO 1
 Área bruta= 737m²
 Área útil=602,00m²

Área Bruta Edifício (m ²)	Área Útil Total (m ²)	Nº Edifícios	Nº Pisos	Edifícios com Auditoria Energética	Edifícios Abastecidos Por Cooperação
1.467,70m ²	1.256,97m ²	1	2	Não	Não

UCSP Santo Antônio do Laranjeiro/USF Feijó

Rua Antônio Gonçalves - Laranjeiro

OBRA:

Levanteamento

PROJETO ARQUITETURA

DESIGNAÇÃO DE PEÇAS DESSEMINADAS

PLANTA PISO 1

Fase Levanteamento

Data

Escala 1/100



Departamento de Instalações e Equipamentos

02